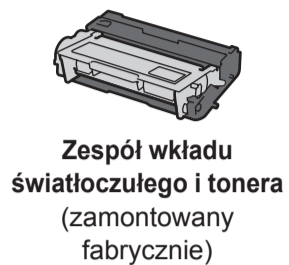
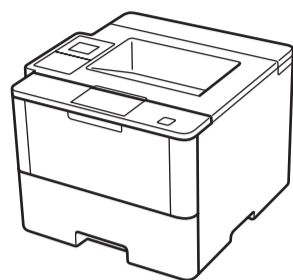


Rozpakuj urządzenie i sprawdź zawartość opakowania



INFORMACJA:

- Podzespoły wchodzące w skład zestawu różnią się w zależności od kraju/regionu.
- Wymagany jest zakup odpowiedniego przewodu w zależności od używanego interfejsu.

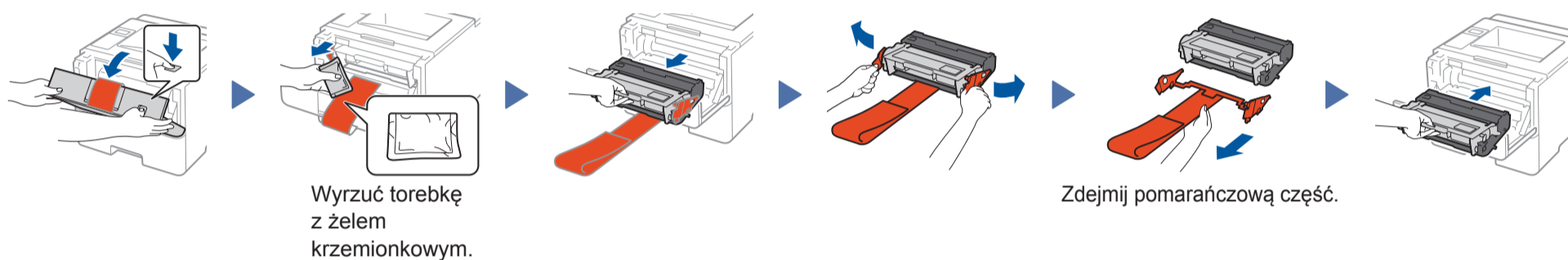
Kabel USB

Zaleca się korzystanie z kabla USB 2.0 (Typu A/B) o długości nieprzekraczającej 2 metrów.

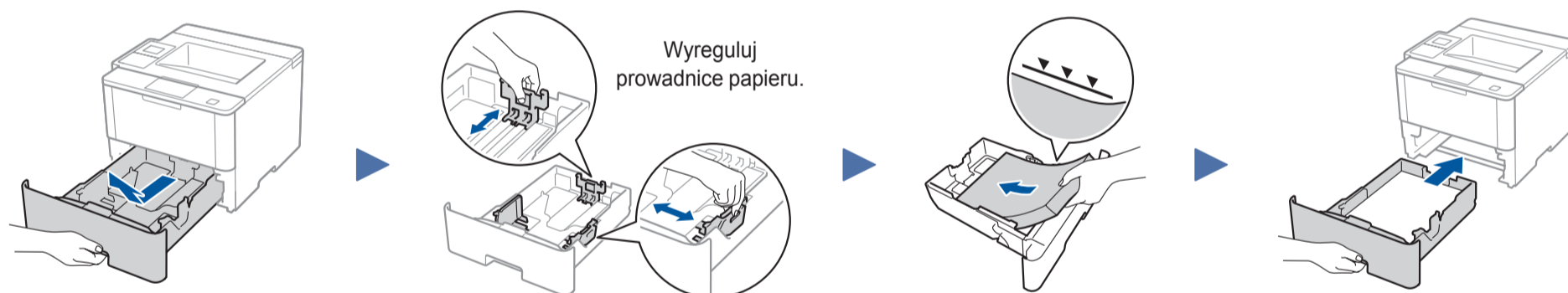
Kabel sieciowy

Należy używać prostej skrętki kategorii 5 (lub wyższej).

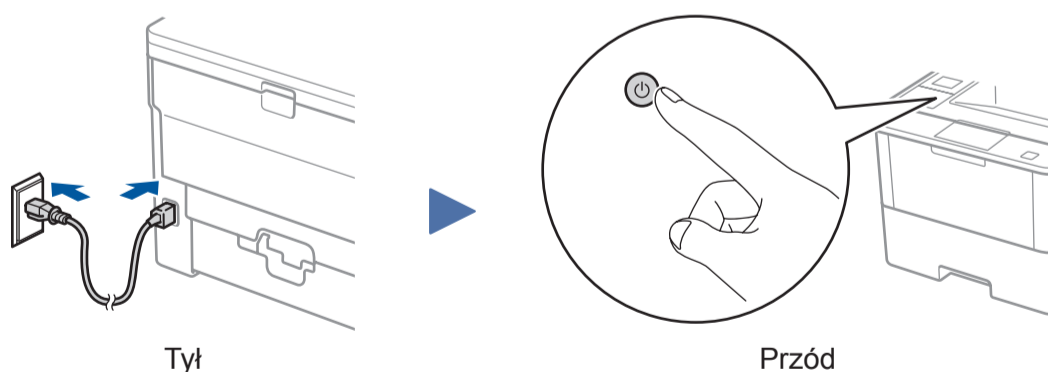
1 Usuń materiały opakowaniowe i zainstaluj zespół wkładu światłoczułego i tonera



2 Włóż papier do tacy



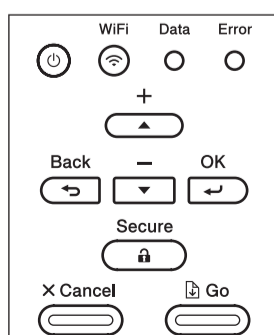
3 Podłącz przewód zasilania i włącz urządzenie



4 Wybierz język (w razie potrzeby)

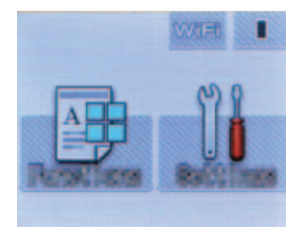
Model z wyświetlaczem LCD

1. Naciśnij ▼ lub ▲, aby wybrać [General Setup (Ustawienia)], a następnie naciśnij **OK**.
2. Naciśnij **OK**, aby wybrać opcję [Local Language (Miejsowy jęz.)].
3. Naciśnij ▼ lub ▲, aby wybrać język, a następnie naciśnij **OK**.
4. Naciśnij **Cancel (Anuluj)**.



Model z ekranem dotykowym

1. Na ekranie dotykowym urządzenia naciśnij kolejno [Settings (Ustaw.)] > [General Setup (Ustawienia)] > [Local Language (Miejsowy jęz.)].
2. Naciśnij odpowiedni język.
3. Naciśnij [Home].



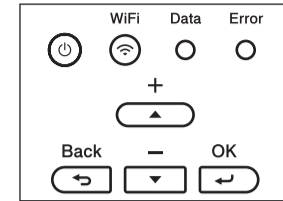
WiFi Alternatywna metoda konfiguracji bezprzewodowej (kreator konfiguracji)

Jeśli nie korzystasz z sieci bezprzewodowej, przejdź do kroku 5.
Uruchom ponownie bezprzewodowy punkt dostępowy/router.



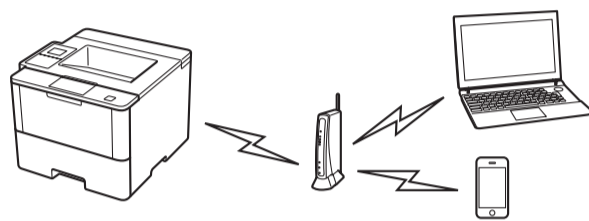
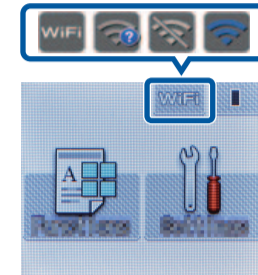
Jeśli nie możesz znaleźć tych informacji, skontaktuj się z administratorem sieci lub z producentem punktu dostępowego/routera bezprzewodowego.

- Model z wyświetlaczem LCD
 - a. Naciśnij ▲ lub ▼, aby wybrać opcję [Sieć], a następnie naciśnij OK.
 - b. Naciśnij ▲ lub ▼, aby wybrać opcję [WLAN], a następnie naciśnij OK.
 - c. Naciśnij ▲ lub ▼, aby wybrać opcję [Kreator konf.], a następnie naciśnij OK.
 - d. Po wyświetleniu [WLAN wł.?.?] naciśnij ▲, aby wybrać [Wł.].



- Model z ekranem dotykowym

Naciśnij WiFi > [Kreator konf.] > [Tak].



Wybierz identyfikator SSID.
Wprowadź klucz sieciowy.

INFORMACJA:

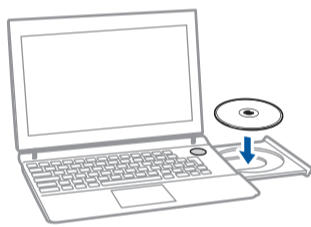
Więcej informacji na temat wprowadzania tekstu można znaleźć w *Pomocy skróconej*.

Na wyświetlaczu LCD pojawi się komunikat [Połączony].

Zakończ

5 Instalacja sterownika drukarki

- Dla użytkowników systemu Windows

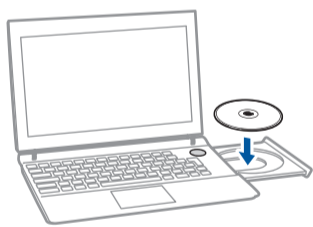


Włóż płytę ze sterownikami do napędu CD.

Postępuj zgodnie z instrukcjami wyświetlanymi na ekranie, aby kontynuować instalację.

Zakończ

- Dla użytkowników systemu Macintosh



Włóż płytę ze sterownikami do napędu CD.

Otwórz folder na płycie CD-ROM zawierający żądany sterownik drukarki.
→ Wybierz folder zgodnie ze sterownikiem drukarki, systemem operacyjnym i językiem.
→ Przejdź do lokalizacji:
Driver > MacOSX > OS_10_10_x

Skopiuj plik sterownika na pulpit.
→ Folder sterownika różni się w zależności od rozmiaru pliku.
Wybierz plik zgodny ze używanym środowiskiem.

Aby korzystać z rozmiarów papieru bazujących na jednostkach metrycznych, takich jak A4:
Japoński: folder „JP_A4”.
Inne niż japoński: folder „WW_A4”.
Aby korzystać z rozmiarów papieru bazujących na calach, takich jak 8 1/2 x 11: folder „WW_Letter”.

Kliknij dwukrotnie plik skopiowany na pulpit.
Nastąpi uruchomienie instalatora sterownika drukarki.

Kliknij przycisk **Dalej** i wykonuj instrukcje ekranowe, aż do wyświetlenia ekranu **Strona instalacji**.

Kliknij **Instaluj**.

→ Po wyświetleniu monitu o nazwę użytkownika i hasło wprowadź nazwę użytkownika i hasło administratora.

Zakończ

? Nie możesz skonfigurować urządzenia?

